

LINEE GUIDA PER BANDA GIOVANILE

Grado 0,5

LINEE GUIDA PER IL CONCORSO DI COMPOSIZIONE PER BANDA GIOVANILE

I partecipanti al concorso dovranno, nei loro lavori, attenersi alle indicazioni tecniche sotto elencate

Flute

Oboe (optional)

Eb Clar. (opt.)

Bb Clarinet

Bb Bass Clar. (opt.)

Soprano Sax (optional)

Alto Sax

Tenor Sax (opt.)

Baritone Sax (opt.)

Bb Trumpet

F Horn (optional)

C Trombone (opt.)
C Euphonium (opt.)
Bassoon (opt.)

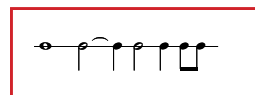
C Tuba (optional)

Timpani (optional)

TONALITÀ: Sib, Mib e relative minori.

TEMPO: 2/4; 3/4; 4/4

RITMICA: utilizzo delle seguenti figure:



Sui valori brevi preferire suoni ribattuti o passaggi diatonici.

Sincopi: NON ammesse.

Contrattempi: ammessi



Non può essere utilizzato il levare di croma.

DISTRIBUZIONE DELLE PARTI: Uso massimo di 3 parti reali preferibilmente omoritmiche.

STRUMENTAZIONE: Nella conduzione delle parti utilizzare gli intervalli tenendo in considerazione le difficoltà tecniche dei differenti strumenti.

SOLI: unicamente se affidati a una intera sezione.

DURATA: max. 3' circa; 5' se costituito da più movimenti.

AGOGICA: 72 - 120 bpm. Rallentando e corona.

DINAMICHE: p, mf e f.

ARTICOLAZIONI: accento, staccato, legato su 2 note di grado congiunto e su facili intervalli.

PERCUSSIONI: Max 3 esecutori fra percussioni 1 e 2 senza utilizzo di rulli. La ritmica può anche essere di un grado superiore.

Piano (optional) Questa parte è da creare ad uso degli insegnanti e del direttore e deve essere di moderata difficoltà. Deve riprodurre i contenuti del brano. Qualora il linguaggio musicale lo suggerisca, sarebbe opportuno aggiungere anche le sigle degli accordi eventualmente utilizzabili dai chitarristi.

OPTIONAL : indica che lo strumento può essere utilizzato ma non deve avere parti obbligate.

Percussion (max 3 players)

Piano (optional)

Grado 1

LINEE GUIDA PER IL CONCORSO DI COMPOSIZIONE PER BANDA GIOVANILE

I partecipanti al concorso dovranno, nei loro lavori, attenersi alle indicazioni tecniche sotto elencate

Flute

Oboe (optional)

Eb Clar. (opt.)

Bb Clarinet

Bb Bass Clar. (opt.)
(BASS LINE)

Soprano Sax
(optional)

Alto Sax

Tenor Sax (opt.)

Baritone Sax (opt.)
(BASS LINE)

Bb Trumpet

F Horn (optional)

C Trombone
C Euphonium
Bassoon (opt.)

C Tuba (optional)

Timpani (optional)

TONALITÀ: Sib, Mib, Fa e relative minori.

TEMPO: 2/4; 3/4; 4/4

RITMICA: utilizzo delle seguenti figure:

Sui valori brevi preferire suoni ribattuti o passaggi diatonici.

Sincopi: ammesse

Non possibile utilizzare emiola nel 3/4

Contrattempi: ammessi

Non può essere utilizzato il levare di croma.

DISTRIBUZIONE DELLE PARTI: Uso massimo di 4 parti reali il più possibile omoritmiche.

STRUMENTAZIONE: Nella conduzione delle parti utilizzare gli intervalli tenendo in considerazione le difficoltà tecniche dei differenti strumenti.

SOLI: unicamente se affidati a una intera sezione.

LINEA DEL BASSO (Bass Line): Unificata e/o all'8a (fagotto, clarinetto basso, sax baritono, trombone, euphonium, tuba)

DURATA: max. 3'30" circa; 6'30" se costituito da più movimenti.

AGOGICA: 72 - 120 bpm. Rallentando, accelerando e corona.

DINAMICHE: p, mf, f, crescendo e diminuendo

ARTICOLAZIONI: accento, staccato, legato su 4 note di grado congiunto, su 2 note fra gradi disgiunti e su facili intervalli.

PERCUSSIONI: Max 3 esecutori fra percussioni 1 e 2. Flam su semiminime. Possibile l'utilizzo dei rulli su piatto sospeso, triangolo, gran cassa ecc. La ritmica può anche essere di un grado superiore

Piano (optional) Questa parte è da creare ad uso degli insegnanti e del direttore e deve essere di moderata difficoltà. Deve riprodurre i contenuti del brano, comprendendo sempre la linea del basso. Qualora il linguaggio musicale lo suggerisca, sarebbe opportuno aggiungere anche le sigle degli accordi eventualmente utilizzabili anche dai chitarristi.

OPTIONAL : indica che lo strumento può essere utilizzato ma non deve avere parti obbligate.

Percussion (max 3 players)

Piano (optional)

