

CATEGORIA A: difficoltà 0.5 – *Allegato 1*

Prima competizione internazionale di composizioni originali MusiKras

LINEE GUIDA PER COMPOSITORI

La composizione deve soddisfare i seguenti requisiti tecnici

Flute

Oboe (optional)

Eb Clar. (opt.)

Bb Clarinet

Bb Bass Clar. (opt.)

Soprano Sax (optional)

Alto Sax

Tenor Sax (opt.)

Baritone Sax (opt.)

Bb Trumpet

F Horn (optional)

C Trombone (opt.)
C Euphonium (opt.)
Bassoon (opt.)

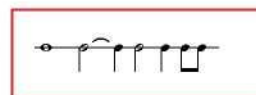
C Tuba (optional)

Timpani (optional)

TONALITÀ: Sib, Mib e relative minori.

TEMPO: 2/4; 3/4; 4/4

RITMICA: utilizzo delle seguenti figure:



Sui valori brevi preferire suoni ribattuti o passaggi diatonici.

Sincopi: NON ammesse.

Contrattempi: ammessi



Non può essere utilizzato il levare di croma.

DISTRIBUZIONE DELLE PARTI: Uso massimo di 3 parti reali preferibilmente omoritmiche.

STRUMENTAZIONE: Nella conduzione delle parti utilizzare gli intervalli tenendo in considerazione le difficoltà tecniche dei differenti strumenti.

SOLI: unicamente se affidati a una intera sezione.

DURATA: max. 3' circa; 5' se costituito da più movimenti.

AGOGICA: 72 - 120 bpm. Rallentando e corona.

DINAMICHE: p, mf e f.

ARTICOLAZIONI: accento, staccato, legato su 2 note di grado congiunto e su facili intervalli.

PERCUSSIONI: Max 3 esecutori fra percussioni 1 e 2 senza utilizzo di rulli. La ritmica può anche essere di un grado superiore. *

Piano (optional) Questa parte è da creare ad uso degli insegnanti e del direttore e deve essere di moderata difficoltà. Deve riprodurre i contenuti del brano. Qualora il linguaggio musicale lo suggerisca, sarebbe opportuno aggiungere anche le sigle degli accordi eventualmente utilizzabili dai chitarristi.

OPTIONAL : indica che lo strumento può essere utilizzato ma non deve avere parti obbligate.

*Possibile utilizzo del tubo sonoro rotante come effetto vento e di effetti di pietra.

Percussion (max 3 players)

Piano (optional)

Allegato 2

Prima competizione internazionale di composizioni originali MusiKras

LINEE GUIDA PER COMPOSITORI

La composizione deve soddisfare i seguenti requisiti tecnici

||



